

1. Fin de uso

SPORTEC® color está especialmente indicado para su uso en zonas de fitness y deportes de fuerza, salas comerciales y de exposiciones tales como superficies de ferias de muestras, salas de aparatos y materiales de gimnasia y pistas de hielo gracias a su revestimiento robusto, de fácil cuidado y resistente al agua.

Su elevada capacidad de carga y una excelente resistencia a los efectos mecánicos hacen de **SPORTEC® color** todo un "todoterreno" del sector de revestimientos de suelo. Gracias a su escala de colores individualmente seleccionables este revestimiento se adapta a sus preferencias en cuanto a colores, aumenta la comodidad al caminar y reduce la resonancia y el eco de los pasos en la sala.

2. Base

La base fijada debe ser plana, firme, seca, limpia y sin suciedades y fisuras que pueden perjudicar la adherencia.

Las irregularidades leves deben arreglarse con una masilla tapaporos nivelable. Antes de utilizar esta masilla, limpie la superficie en profundidad y, si fuera necesario, utilice un agente adherente.

En función de la naturaleza de la base, se recomienda aplicar una capa de imprimación en la base. Después de que esta imprimación se haya secado, se puede empezar con la instalación, aplicando la cola sobre la base ya preparada.

Al utilizar un agente adherente o de imprimación, observe las instrucciones del fabricante y compruebe que sea compatible con la cola que vaya a utilizar. En este caso se recomienda aplicar y comprobar los materiales en pequeña zona de prueba.

Observe las indicaciones de aplicación al utilizar una cola.

3. Preparación

Antes de empezar con la colocación, debe fregar a fondo la base y quitar cualquier tipo de suciedad. Antes de la colocación del revestimiento de suelo deben eliminarse las irregularidades. Utilice para ello una masilla tapaporos nivelable adecuada.

El revestimiento de suelo se suministra en rollos. Deposite los rollos durante 1 o 2 días en el recinto donde se vayan a colocar para que se aclimaten. El día antes de la instalación, sitúe el revestimiento de suelo suelto, pero en la posición en la que se pegará, para que así se puedan distender las tiras individuales.

La temperatura de entorno para el almacenamiento de los rollos y la realización de la instalación de **SPORTEC® color** debe estar entre 15°C y 25°C. Con una temperatura inferior o superior es más difícil aplicar la cola y las masillas de recubrimiento.

¡Estas instrucciones de colocación no están sujetas a ninguna modificación! Todas las especificaciones sin garantía.

La versión actual vigente puede consultarse en www.kraiburg-relastec.com/sportec



Página 1 de 5

Aquí deben considerarse las indicaciones de aplicación del fabricante del producto sobre el producto respectivo para el pegado y el recubrimiento con un sellado.

4. Colocación

Después de haber limpiado y nivelado la superficie de la base, puede proceder con la colocación. Con una espátula dentada distribuya la cola uniformemente por la superficie sobre la que colocará cada rollo. En las indicaciones de uso del fabricante de la cola se indica el dentado correcto de la espátula. Una vez transcurrido el tiempo previsto por el fabricante para que se ventile y se asiente la cola, desenrolle el **SPORTEC® color** sobre el lecho de cola.

Entre al menos 2 personas la instalación resulta más sencilla. Uno puede preparar el lecho de cola y el otro desenrollar la tira sobre dicho lecho. Preste atención a que los rollos se coloquen rectos y con la parte inferior hacia abajo, esta está marcada con una etiqueta (véase la figura 5), porque corregirlo más tarde resultaría difícil y le ocuparía mucho tiempo. Preste atención también a que todas las tiras queden colocadas en la misma dirección (véase la figura 5), cada tira desenrollada debe quedar tocando por la junta con la siguiente tira que coloque, sin que quede espacio entre las tiras.

Debe instalar los rollos del mismo lote de forma continua. El número de lote se encuentra bien visible en una etiqueta en los rollos, tal como se muestra en las figuras 3 y 4.

Después del encolado y antes de que la cola se endurezca, aplique presión sobre las tiras con un rodillo para que la cola quede bien distribuida debajo de la tira y no se formen burbujas.

Para colocar **SPORTEC® color** debe emplear una cola especial adecuada que esté autorizada por el fabricante para encolar suelos de caucho. En algunos casos se recomienda utilizar una cola de poliuretano de dos componentes, por ejemplo en zonas húmedas o zonas con fuertes variaciones de temperatura.

En determinadas aplicaciones como alternativa se puede colocar el revestimiento sin encolarlo. En este caso, el revestimiento simplemente se desenrolla sobre la base.

5. Sellado

En función de la finalidad de uso, se recomienda recubrir el revestimiento con una capa de sellado. Aplique uniformemente sobre el revestimiento el sellado adecuado para estos tipos de revestimiento de acuerdo con las indicaciones de uso del fabricante.

Esencialmente debería aplicarse el sellado adecuado cuando el material de revestimiento se utilice en interiores. El sellado facilita la limpieza del revestimiento y permite que el suelo se vea fresco por más tiempo.

6. Indicaciones importantes

Al utilizar una cola especial, un una cola de poliuretano de dos componentes y un sellado, debe observar las indicaciones del correspondiente fabricante.

¡Estas instrucciones de colocación no están sujetas a ninguna modificación! Todas las especificaciones sin garantía.
La versión actual vigente puede consultarse en www.kraiburg-relastec.com/sportec



Instrucciones de colocación
para revestimientos de suelo n.º 9121 - R - 03
 Versión: Abril 2014

El revestimiento solo se puede colocar y encolar sobre una base seca y limpia. Tras su colocación, no se puede acceder a la zona encolada hasta que la cola se haya endurecido por completo.

El sellado también debe aplicarse únicamente sobre una base limpia y seca.

En caso necesario, limpie y elimine cualquier tipo de suciedad del revestimiento antes de aplicar el sellado. No se puede pisar el revestimiento hasta que la capa de sellado se haya endurecido por completo.



Figura 1: Aplicación de la cola sobre la base

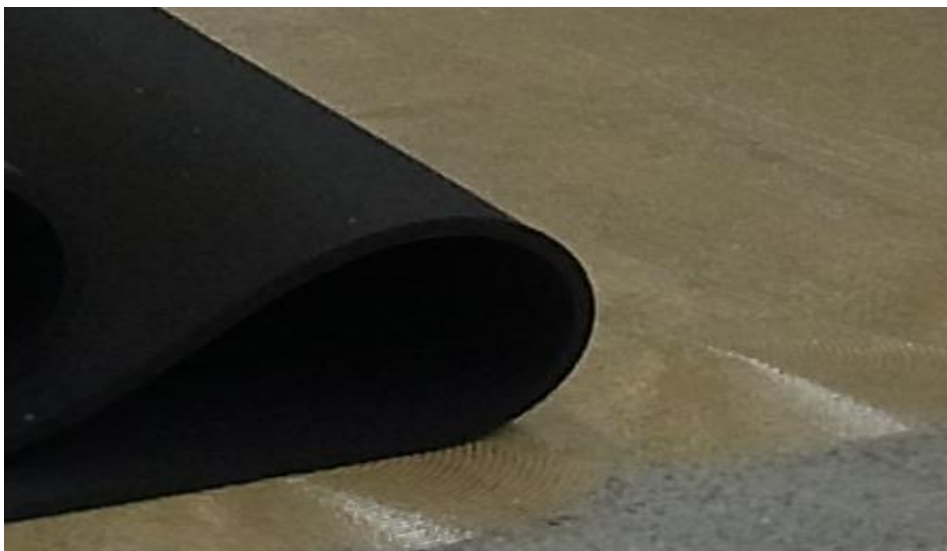


Figura 2: Desenrollar el revestimiento de suelo sobre el lecho de cola

¡Estas instrucciones de colocación no están sujetas a ninguna modificación! Todas las especificaciones sin garantía.
 La versión actual vigente puede consultarse en www.kraiburg-relastec.com/sportec

CE
10

KRAIBURG Relastec
GmbH & Co KG
Fuchsberger Straße 4
29410 Salzwedel / Germany

EN 14041:2004

Efl

DS

EN 1817
SPORTEC® color

Instrucciones de colocación
 para **revestimientos de suelo** n.º 9121 - R - 03
 Versión: Abril 2014



Figura 3: Durante la colocación observar especialmente el lote (ver etiquetas)



Figura 4: Rotulación de los rollos con el número de paquete y de rollo

Presente de inmediato su reclamación y detenga enseguida la instalación en caso de recibir producto erróneo o defectuoso, que la cantidad incorrecta o detecte otros posibles fallos. Solo es posible realizar la reclamación de materiales suministrados si estos no se han modificado y se indica el lote de producción (véase figura 4).

¡Estas instrucciones de colocación no están sujetas a ninguna modificación! Todas las especificaciones sin garantía.
 La versión actual vigente puede consultarse en www.kraiburg-relastec.com/sportec



EN 1817
 SPORTEC® color

Página 4 de 5

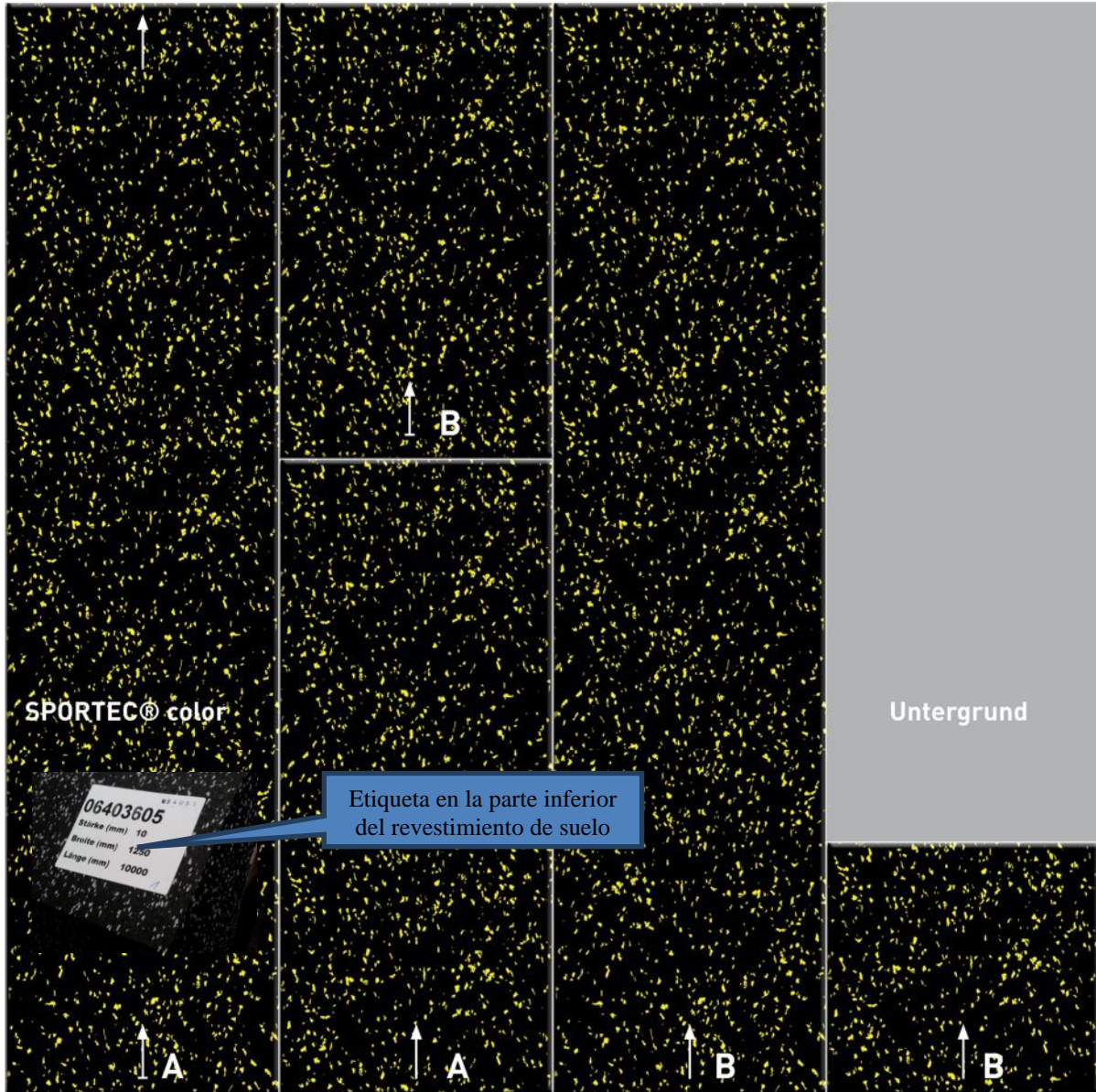


Figura 5: Colocación de los rollos en la misma dirección

EXENCIÓN DE RESPONSABILIDAD:

Con nuestras especificaciones, queremos aconsejarles al mejor saber y entender, basándonos en nuestros ensayos y experiencias. Sin embargo, KRAIBURG RELASTEC no puede asumir una garantía por el resultado de acabado de los productos **SPORTEC®** en cada caso particular dada la multitud de ejemplos de uso y de las condiciones de almacenamiento, de mecanizado y de la obra que no están dentro de nuestra influencia. Deben realizarse ensayos propios. Nuestro servicio técnico estará a su disposición con mucho gusto.

¡Estas instrucciones de colocación no están sujetas a ninguna modificación! Todas las especificaciones sin garantía.
La versión actual vigente puede consultarse en www.kraiburg-relastec.com/sportec



KRAIBURG Relastec
GmbH & Co KG
Fuchsberger Straße 4
29410 Salzwedel / Germany

EN 14041:2004



EN 1817
SPORTEC® color